

KARTA REJESTRACYJNA OSUWISKA

1. Numer ewidencyjny:

1 0 - 1 6 - 0 8 2 - 0 7 7 2 1 3

2. Lokalizacja osuwiska:

| | | | |
|--|---|--|-----------------------------------|
| 1. Miejscowość: Lubocz | 2. Gmina: Rzeczyca gm. wiejska | 3. Powiat: tomaszowski | 4. Województwo: łódzkie |
| 5. Mapa topograficzna: M-34-17-B-a-4 | 6. Arkusz SMGP 1.50 000: M-34-17-B Rzeczyca | 7. Współrzędne geograficzne: 20 ° 22'02.053" 51 ° 35'43.272" E N | |
| 8. Kraina geograficzna: Dolina Białobrzaska | | 9. Jednostka tektoniczna: Wał środkowopolski | 10. Zlewnia: Pilica |
| 11. Inne dane lokalizacyjne: obręb Lubocz działki nr 370, 371 na podstawie http://www.geoportal.gov.pl/ | | | |

3. Charakterystyka osuwiska:

| | | |
|---|--|---|
| 1. Sytuacja geomorfologiczna: inna | 2. Układ geologiczny: asekwentne | |
| 3. Rodzaj materiału: osuwisko gruntowe (ziemne) | 4. Rodzaj ruchu: zsuw | 5. Stopień aktywności: nieaktywne |
| 6. Krótki opis słowny: Osuwisko w całości nieaktywne. Rozwinięte na skarpie tarasu. | | |

4. Parametry morfometryczne osuwiska:

a. ogólne:

| | | | | | |
|------------------------------------|----------------------------|------------------------------|---|--|--------------------------------------|
| 1. Powierzchnia: 0.06 ha | 2. Długość: 17 m | 3. Szerokość: 37 m | 4. Wysokość maks.: 159 m n.p.m. | 5. Wysokość min.: 152 m n.p.m. | 6. Rozpiętość pionowa: 7 m |
| 7. Nachylenie: 22 ° | 8. Azymut: 250 ° | | | | |

b. skarpa osuwiskowa:

| | | | |
|---|---|---|--|
| 9. Wysokość skarpy głównej: 3.5 m | 10. Nachylenie skarpy głównej: 35 ° | 11. Szczeliny powyżej skarpy głównej: Nie stwierdzono | 12. Skarpy wtórne: Nie występują |
|---|---|---|--|

c. jęzor i koluwium:

| | | | | |
|-------------------------------------|--|---|--|--|
| 13. Wysokość czola: 2.0 m | 14. Długość powierzchni koluwium: 14 m | 15. Nachylenie powierzchni koluwium: 18 ° | 16. Miąższość: mierzona: m szacowana: 4.0 m | |
|-------------------------------------|--|---|--|--|

d. stok, na którym jest osuwisko:

| | | | | |
|----------------------------------|--------------------------------|-----------------------------|-----------------------------|-----------------------------|
| 17. Typ stoku: wypukły | 18. Nachylenie: 21 ° | 19. Ekspozycja: W | 20. Długość: 21 m | 21. Wysokość: 8 m |
|----------------------------------|--------------------------------|-----------------------------|-----------------------------|-----------------------------|

5. Podłoże osuwiska:

| | | |
|--|---|--|
| 1. Rodzaj utworów: gliny zwałowe | 2. Wiek utworów: złodowacenia środkowopolskie | 3. Zaleganie warstw: - / - / poziome |
| 4. Tektonika: inne (w tym: brak uwarunkowań tektonicznych) | | |

6. Materiał koluwalny:

| |
|------------------------|
| gliny i/lub iły |
|------------------------|

7. Przejawy wód powierzchniowych i gruntowych w obrębie:

| | |
|---|--|
| 1. Koluwium: brak | 2. Skarpy głównej i stoku powyżej skarpy: brak |
| 3. Stoku poniżej osuwiska: brak | 4. Stoku po bokach osuwiska: brak |

8. Wiek i geneza osuwiska:

| | |
|---|--|
| 1. Data powstania: holocen | |
| 2. Rozwój osuwiska w czasie: brak informacji o powstaniu osuwiska | 3. Przyczyna ruchu osuwiskowego: naturalna - infiltracja wód opadowych |

9. Użytkowanie terenu w obrębie osuwiska:

a. pokrycie stoku:

| | | | | | |
|------------------------|--------------------------------------|------------------------------------|-------------------------------|------------------------|-----------------------------|
| 1. Lasy: tak | 2. Zarośla krzewiaste: nie | 3. Łąki i pastwiska: nie | 4. Grunty orne: nie | 5. Sady: nie | 6. Nieużytki: nie |
|------------------------|--------------------------------------|------------------------------------|-------------------------------|------------------------|-----------------------------|

b. zabudowa:

| | | | |
|-------------------------------------|-----------------------------|--------------------------------------|--|
| 7. Mieszkalna: 0 | 8. Gospodarcza: 0 | 9. Przemysłowa/usługowa: 0 | 10. Użyteczności publicznej: 0 |
| 11. Zabytkowa/sakralna: 0 | 12. Inna: brak | | |

c. infrastruktura komunikacyjna:

| | |
|---------------------------|-----------------------------------|
| 13. Drogi: brak | 14. Linie kolejowe: nie |
|---------------------------|-----------------------------------|

d. linie przesyłowe:

| | | | |
|---------------------------------------|---------------------------------------|------------------------------|--------------------------------|
| 15. Linie energetyczne: nie | 16. Linie telefoniczne: nie | 17. Wodociągi: nie | 18. Kanalizacja: nie |
| 19. Gazociągi: nie | 20. Inne: nie | | |

10. Powstałe szkody i zagrożenia:

| | |
|---|--|
| 1. Uprawy: Nie stwierdzono | 6. Uprawy: Nie występują |
| 2. Zabudowa: Nie stwierdzono | 7. Zabudowa: Nie występują |
| 3. Infrastruktura komunikacyjna: Nie stwierdzono | 8. Infrastruktura komunikacyjna: Nie występują |
| 4. Linie przesyłowe: Nie stwierdzono | 9. Linie przesyłowe: Nie występują |
| 5. Inne: Nie stwierdzono | 10. Inne: Nie występują |
| 11. Ocena możliwości wystąpienia dalszych ruchów osuwiskowych: Mało prawdopodobne wystąpienie dalszych ruchów osuwiskowych. | |

11. Rodzaje i zakres wykonanych prac zabezpieczających:

| |
|------------|
| nie |
|------------|

12. Prowadzenie instrumentalnych prac monitoringowych:

| |
|------------|
| nie |
|------------|

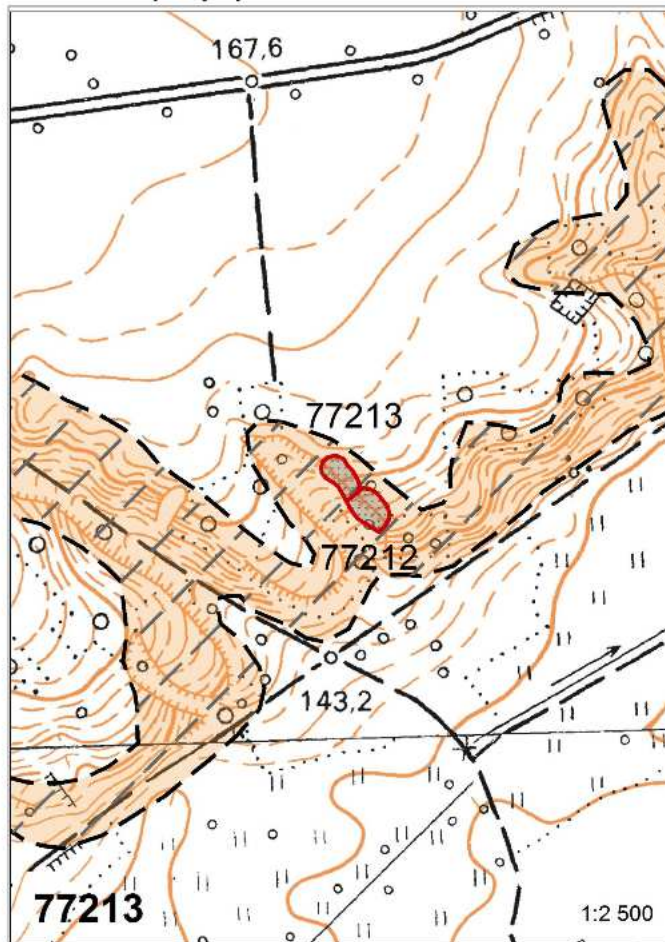
13. Stan badań:

Publikacje:

Kłoda P., Szczegółowej Mapy Geologicznej Polski w skali 1 : 50 000 arkusz Rzeczyca (668), Państwowy Instytut Geologiczny, 1988

Dokumentacje:

14. Szkic (mapa) osuwiska:



15. Przekrój geologiczny osuwiska:

16. Fotografia (-ie) osuwiska:



17. Uwagi o możliwości zabezpieczenia oraz dodatkowe informacje:

Nie ma potrzeby zabezpieczania osuwiska.

18. Autor karty:

Kamil Michalik Krzysztof Karwacki

19. Kategoria i numer uprawnień geologicznych:

VIII/185

20. Instytucja:

PIG-PIB, Warszawa

21. Data wypełnienia:

2015-04-13