

KARTA REJESTRACYJNA OSUWISKA

1. Numer ewidencyjny:

1 0 - 1 6 - 0 5 2 - 0 7 7 2 2 2

2. Lokalizacja osuwiska:

1. Miejscowość: Liciażna	2. Gmina: Inowódz gm. wiejska	3. Powiat: tomaszowski	4. Województwo: łódzkie
5. Mapa topograficzna: M-34-17-A-d-4	6. Arkusz SMGP 1.50 000: M-34-17-A Tomaszów Mazowiecki	7. Współrzędne geograficzne: 20° 14'57.276" E 51° 32'03.507" N	
8. Kraina geograficzna: Dolina Białobrzaska		9. Jednostka tektoniczna: Wał środkowopolski	10. Zlewnia: Pilica
11. Inne dane lokalizacyjne: obręb Liciażna działki nr 446 na podstawie http://www.geoportal.gov.pl/			

3. Charakterystyka osuwiska:

1. Sytuacja geomorfologiczna: stok dolny	2. Układ geologiczny: asekwentne	
3. Rodzaj materiału: osuwisko gruntowe (ziemne)	4. Rodzaj ruchu: zsuw	5. Stopień aktywności: nieaktywne
6. Krótki opis słowny: Osuwisko nieaktywne na całym obszarze w lesie.		

4. Parametry morfometryczne osuwiska:

a. ogólne:

1. Powierzchnia: 0.09 ha	2. Długość: 34 m	3. Szerokość: 30 m	4. Wysokość maks.: 163 m n.p.m.	5. Wysokość min.: 156 m n.p.m.	6. Rozpiętość pionowa: 7 m
7. Nachylenie: 12°	8. Azymut: 185°				

b. skarpa osuwiskowa:

9. Wysokość skarpy głównej: 2.0 m	10. Nachylenie skarpy głównej: 25°	11. Szczeliny powyżej skarpy głównej: Nie stwierdzono	12. Skarpy wtórne: Nie występują
---	--	---	--

c. jęzor i koluwium:

13. Wysokość czola: 1.0 m	14. Długość powierzchni koluwium: 28 m	15. Nachylenie powierzchni koluwium: 9°	16. Miąższość: mierzona: m szacowana: 10.0 m	
-------------------------------------	--	---	---	--

d. stok, na którym jest osuwisko:

17. Typ stoku: wypukło-wklęsły	18. Nachylenie: 10°	19. Ekspozycja: SW	20. Długość: 46 m	21. Wysokość: 8 m
--	-------------------------------	------------------------------	-----------------------------	-----------------------------

5. Podłoże osuwiska:

1. Rodzaj utworów: żwiry	2. Wiek utworów: złodowacenia środkowopolskie	3. Zaleganie warstw: - / - / poziome
piaski	złodowacenia środkowopolskie	- / - / poziome
4. Tektonika: inne (w tym: brak uwarunkowań tektonicznych)		

6. Materiał koluwalny:

gliny i/lub iły

7. Przejawy wód powierzchniowych i gruntowych w obrębie:

1. Koluwium: podmokłości wysięki	2. Skarpy głównej i stoku powyżej skarpy: brak
3. Stoku poniżej osuwiska: cieki powierzchniowe	4. Stoku po bokach osuwiska: brak

8. Wiek i geneza osuwiska:

1. Data powstania: holocen	3. Przyczyna ruchu osuwiskowego: naturalna - infiltracja wód opadowych
2. Rozwój osuwiska w czasie: brak informacji o powstaniu osuwiska	

9. Użytkowanie terenu w obrębie osuwiska:

a. pokrycie stoku:

1. Lasy: tak	2. Zarośla krzewiaste: nie	3. Łąki i pastwiska: nie	4. Grunty orne: nie	5. Sady: nie	6. Nieużytki: nie
-----------------	-------------------------------	-----------------------------	------------------------	-----------------	----------------------

b. zabudowa:

7. Mieszkalna: 0	8. Gospodarcza: 0	9. Przemysłowa/usługowa: 0	10. Użyteczności publicznej: 0
11. Zabytkowa/sakralna: 0	12. Inna: brak		

c. infrastruktura komunikacyjna:

13. Drogi: brak	14. Linie kolejowe: nie
--------------------	----------------------------

d. linie przesyłowe:

15. Linie energetyczne: nie	16. Linie telefoniczne: nie	17. Wodociągi: nie	18. Kanalizacja: nie
19. Gazociągi: nie	20. Inne: nie		

10. Powstałe szkody i zagrożenia:

1. Uprawy: Nie stwierdzono	6. Uprawy: Nie występują
2. Zabudowa: Nie stwierdzono	7. Zabudowa: Nie występują
3. Infrastruktura komunikacyjna: Nie stwierdzono	8. Infrastruktura komunikacyjna: Nie występują
4. Linie przesyłowe: Nie stwierdzono	9. Linie przesyłowe: Nie występują
5. Inne: Nie stwierdzono	10. Inne: Nie występują
11. Ocena możliwości wystąpienia dalszych ruchów osuwiskowych: Mało prawdopodobne wystąpienie dalszych ruchów osuwiskowych.	

11. Rodzaje i zakres wykonanych prac zabezpieczających:

nie

12. Prowadzenie instrumentalnych prac monitoringowych:

nie

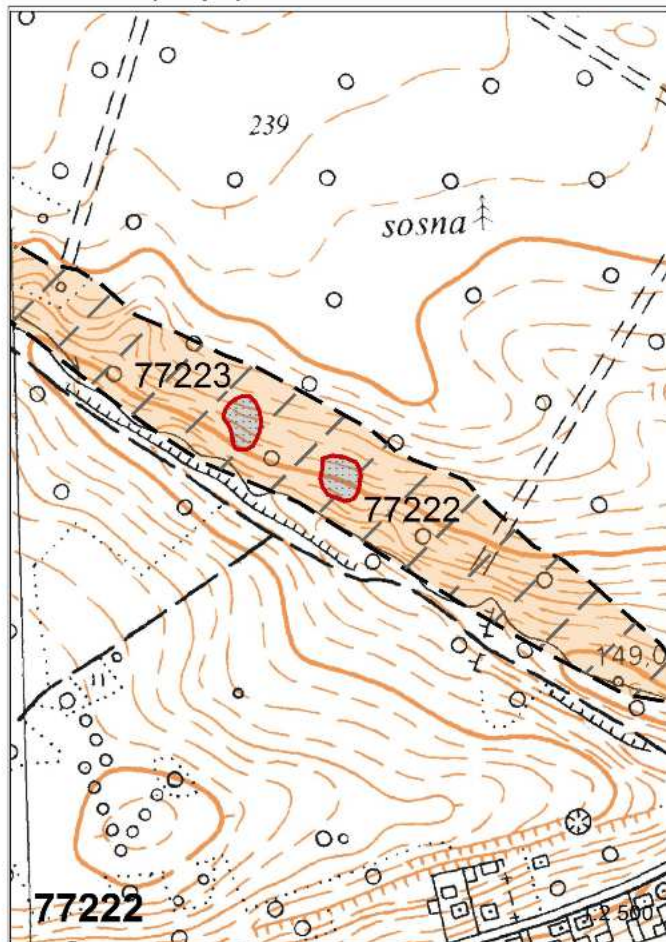
13. Stan badań:

Publikacje:

Kłoda P., Szczegółowej Mapy Geologicznej Polski w skali 1 : 50 000 arkusz Rzeczyca (668), Państwowy Instytut Geologiczny, 1988

Dokumentacje:

14. Szkic (mapa) osuwiska:



15. Przekrój geologiczny osuwiska:

16. Fotografia (-ie) osuwiska:



17. Uwagi o możliwości zabezpieczenia oraz dodatkowe informacje:

Mało prawdopodobne wystąpienie dalszych ruchów osuwiskowych.

18. Autor karty:

Kamil Michalik Krzysztof Karwacki

19. Kategoria i numer uprawnień geologicznych:

VIII/185

20. Instytucja:

PIG-PIB, Warszawa

21. Data wypełnienia:

2015-04-16