

# KARTA REJESTRACYJNA OSUWISKA

## 1. Numer ewidencyjny:

1 0 - 1 6 - 0 9 2 - 0 7 7 2 2 7

## 2. Lokalizacja osuwiska:

|  |  |   |                                   |
|--|--|---|-----------------------------------|
| 1. Miejscowość:<br><b>Smardzewice</b>  | 2. Gmina:<br><b>Tomaszów Mazowiecki gm. wiejska</b>    | 3. Powiat:<br><b>tomaszowski</b>  | 4. Województwo:<br><b>łódzkie</b> |
| 5. Mapa topograficzna:<br><b>M-34-17-C-a-1</b>   | 6. Arkusz SMGP 1.50 000:<br><b>M-34-17-C Sławno</b>    | 7. Współrzędne geograficzne:<br><b>20° 00' 15.45" E 51° 29' 36.874" N</b> |                                   |
| 8. Kraina geograficzna:<br><b>Dolina Białobrzaska</b>  | 9. Jednostka tektoniczna:<br><b>Wał środkowopolski</b> | 10. Zlewnia:<br><b>Pilica</b>   |                                   |
| 11. Inne dane lokalizacyjne:<br><b>kopalnia Biała Góra; obręb Smardzewice działki nr 1550/1, 1551/1 na podstawie <a href="http://www.geoportal.gov.pl/">http://www.geoportal.gov.pl/</a></b> |  |   |                                   |

## 3. Charakterystyka osuwiska:

|  |  |   |
|--|--|---|
| 1. Sytuacja geomorfologiczna:<br><b>inna</b>   | 2. Układ geologiczny:<br><b>asekwentne</b> |   |
| 3. Rodzaj materiału:<br><b>osuwisko gruntowe (ziemne)</b>                              | 4. Rodzaj ruchu:<br><b>zsuw</b>            | 5. Stopień aktywności:<br><b>aktywne okresowo</b> |
| 6. Krótki opis słowny:<br><b>Stok zwałowiska. Osuwisko w całości okresowo aktywne.</b> |  |   |

## 4. Parametry morfometryczne osuwiska:

### a. ogólne:

|                                    |                            |                              |   |  |                                       |
|------------------------------------|----------------------------|------------------------------|---|--|---------------------------------------|
| 1. Powierzchnia:<br><b>0.16 ha</b> | 2. Długość:<br><b>46 m</b> | 3. Szerokość:<br><b>42 m</b> | 4. Wysokość maks.:<br><b>179 m n.p.m.</b> | 5. Wysokość min.:<br><b>156 m n.p.m.</b> | 6. Rozpiętość pionowa:<br><b>23 m</b> |
| 7. Nachylenie:<br><b>25°</b>       | 8. Azymut:<br><b>5°</b>    |                              |   |  |                                       |

### b. skarpa osuwiskowa:

|   |  |   |  |
|---|--|---|--|
| 9. Wysokość skarpy głównej:<br><b>6.0 m</b> | 10. Nachylenie skarpy głównej:<br><b>35°</b> | 11. Szczeliny powyżej skarpy głównej:<br><b>Nie stwierdzono</b> | 12. Skarpy wtórne:<br><b>Nie występują</b> |
|---|--|---|--|

### c. jęzor i koluwium:

|                                     |  |  |  |  |
|-------------------------------------|--|--|--|--|
| 13. Wysokość czola:<br><b>3.0 m</b> | 14. Długość powierzchni koluwium:<br><b>30 m</b> | 15. Nachylenie powierzchni koluwium:<br><b>23°</b> | 16. Miąższość:<br>mierzona: <b>m</b> szacowana: <b>5.0 m</b> |  |
|-------------------------------------|--|--|--|--|

### d. stok, na którym jest osuwisko:

|  |                               |                             |                             |                              |
|--|-------------------------------|-----------------------------|-----------------------------|------------------------------|
| 17. Typ stoku:<br><b>prosty (jednostajnie nachylony)</b> | 18. Nachylenie:<br><b>28°</b> | 19. Ekspozycja:<br><b>N</b> | 20. Długość:<br><b>48 m</b> | 21. Wysokość:<br><b>26 m</b> |
|--|-------------------------------|-----------------------------|-----------------------------|------------------------------|

## 5. Podłoże osuwiska:

|  |                                    |  |
|--|------------------------------------|--|
| 1. Rodzaj utworów:<br><b>piaski</b>                                  | 2. Wiek utworów:<br><b>holocen</b> | 3. Zaleganie warstw:<br><b>- / - / poziome</b> |
| 4. Tektonika:<br><b>inne (w tym: brak uwarunkowań tektonicznych)</b> |                                    |  |

## 6. Materiał koluwalny:

|                        |
|------------------------|
| <b>gliny i/lub łąy</b> |
|------------------------|

## 7. Przejawy wód powierzchniowych i gruntowych w obrębie:

|   |  |
|---|--|
| 1. Koluwiom:<br><b>brak</b>               | 2. Skarpy głównej i stoku powyżej skarpy:<br><b>brak</b> |
| 3. Stoku poniżej osuwiska:<br><b>brak</b> | 4. Stoku po bokach osuwiska:<br><b>brak</b>              |

## 8. Wiek i geneza osuwiska:

|   |  |
|---|--|
| 1. Data powstania:<br><b>holocen</b>  |  |
| 2. Rozwój osuwiska w czasie:<br><b>brak informacji o powstaniu osuwiska</b> | 3. Przyczyna ruchu osuwiskowego:<br><b>naturalna - infiltracja wód opadowych</b> |

## 9. Użytkowanie terenu w obrębie osuwiska:

### a. pokrycie stoku:

|                        |                                      |                                    |                               |                        |                             |
|------------------------|--------------------------------------|------------------------------------|-------------------------------|------------------------|-----------------------------|
| 1. Lasy:<br><b>tak</b> | 2. Zarośla krzewiaste:<br><b>nie</b> | 3. Łąki i pastwiska:<br><b>nie</b> | 4. Grunty orne:<br><b>nie</b> | 5. Sady:<br><b>nie</b> | 6. Nieużytki:<br><b>nie</b> |
|------------------------|--------------------------------------|------------------------------------|-------------------------------|------------------------|-----------------------------|

### b. zabudowa:

|                                     |                             |                                      |  |
|-------------------------------------|-----------------------------|--------------------------------------|--|
| 7. Mieszkalna:<br><b>0</b>          | 8. Gospodarcza:<br><b>0</b> | 9. Przemysłowa/usługowa:<br><b>0</b> | 10. Użyteczności publicznej:<br><b>0</b> |
| 11. Zabytkowa/sakralna:<br><b>0</b> | 12. Inna:<br><b>brak</b>    |                                      |  |

### c. infrastruktura komunikacyjna:

|                           |                                   |
|---------------------------|-----------------------------------|
| 13. Drogi:<br><b>brak</b> | 14. Linie kolejowe:<br><b>nie</b> |
|---------------------------|-----------------------------------|

### d. linie przesyłowe:

|                                       |                                       |                              |                                |
|---------------------------------------|---------------------------------------|------------------------------|--------------------------------|
| 15. Linie energetyczne:<br><b>nie</b> | 16. Linie telefoniczne:<br><b>nie</b> | 17. Wodociągi:<br><b>nie</b> | 18. Kanalizacja:<br><b>nie</b> |
| 19. Gazociągi:<br><b>nie</b>          | 20. Inne:<br><b>nie</b>               |                              |                                |

## 10. Powstałe szkody i zagrożenia:

|  |  |
|--|--|
| 1. Uprawy:<br><b>Nie stwierdzono</b>   | 6. Uprawy:<br><b>Nie występują</b>                       |
| 2. Zabudowa:<br><b>Nie stwierdzono</b>   | 7. Zabudowa:<br><b>Nie występują</b>                     |
| 3. Infrastruktura komunikacyjna:<br><b>Nie stwierdzono</b>   | 8. Infrastruktura komunikacyjna:<br><b>Nie występują</b> |
| 4. Linie przesyłowe:<br><b>Nie stwierdzono</b>   | 9. Linie przesyłowe:<br><b>Nie występują</b>             |
| 5. Inne:<br><b>Nie stwierdzono</b>   | 10. Inne:<br><b>Nie występują</b>                        |
| 11. Ocena możliwości wystąpienia dalszych ruchów osuwiskowych:<br><b>Możliwe po długotrwałych opadach atmosferycznych.</b> |  |

## 11. Rodzaje i zakres wykonanych prac zabezpieczających:

|            |
|------------|
| <b>nie</b> |
|------------|

## 12. Prowadzenie instrumentalnych prac monitoringowych:

|            |
|------------|
| <b>nie</b> |
|------------|

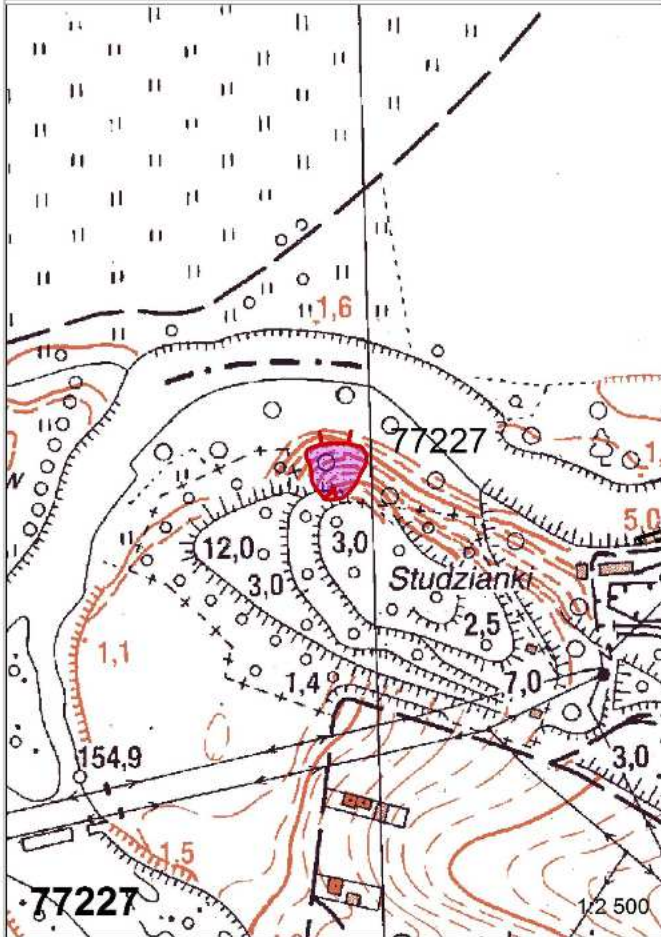
### 13. Stan badań:

Publikacje:

Szałamacha G., Szczegółowej Mapy Geologicznej Polski w skali 1 : 50 000 arkusz Stawno (703), Państwowy Instytut Geologiczny, 1989

Dokumentacje:

### 14. Szkic (mapa) osuwiska:



### 15. Przekrój geologiczny osuwiska:

### 16. Fotografia (-ie) osuwiska:



**17. Uwagi o możliwości zabezpieczenia oraz dodatkowe informacje:**

Nie ma potrzeby zabezpieczania osuwiska.

**18. Autor karty:**

Krzysztof Karwacki Kamil Michalik

**19. Kategoria i numer uprawnień geologicznych:**

VIII/169

**20. Instytucja:**

PIG-PIB, Warszawa

**21. Data wypełnienia:**

2015-10-20